

EMPLOYMENT of HANDICAPPED

障がい者雇用 基礎セミナー

# BASIC SEMINAR

10月14日 金曜日 〈13:30~15:00〉  
中津川商工会議所 3階 会議室

無 料

10/14

## ▶ 現場の声を聞き、採用の空気に触れることから始めよう

障がい者雇用の必要性は理解しているものの、何から始めればよいのか分からない、という企業の皆様に、障がい者雇用の基礎知識をお伝えします。実際の雇用事例と、障がい者本人の生の声を聞き、「障がい者就職合同面接会」の様子をご見学いただけます。ぜひ、このセミナーにご参加ください。

## PROGRAM プログラム

13:35~ 講演「障がい者の雇用事例」美濃工業 株式会社

14:15~ 講話「障がい者の声から考える人材活用」就労移行施設利用者

14:30~ 見学「障がい者就職合同面接会」(終了後自由解散) ※変更になる事があります。





## ACCESS MAP アクセスマップ

### 中津川商工会議所

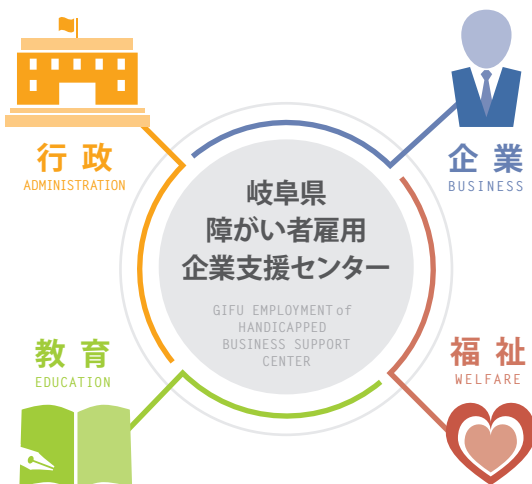
中津川市かやの木町1-20

- JR中央線中津川駅から  
北恵那交通「市役所前」バス下車 徒歩3分
- 西側入口からお入りください

## 基礎セミナー 参加申込書 FAX:058-215-0583

会社名		業種
お名前	部署名	役職
ご住所		
電話番号	FAX	
Email		
どこで知りましたか？	<input type="checkbox"/> 新聞 <input type="checkbox"/> テレビ <input type="checkbox"/> 市町村の広報 <input type="checkbox"/> ハローワーク <input type="checkbox"/> 保健所 <input type="checkbox"/> 就労支援機関 <input type="checkbox"/> その他( )	
質問等ありましたら お書きください。		

基礎セミナーは、岐阜県 障がい者雇用企業支援センターが運営します！



### ▶ 障がい者雇用を支援する行政機関

障がい者就労支援の経験を持つスタッフが、「企業×福祉×教育×行政」とのつながりを活かし、雇用に向けた受入体制整備のアドバイスから、障がい者の力を引き出す仕事づくり、定着を担う支援機関とのネットワーク構築などの支援を無料で行います。

障がい者雇用に取り組む企業の負担を減らし、企業と障がい者が共に社会に貢献できるようサポートしていきます。



### 岐阜県障がい者雇用企業支援センター

〒500-8384 岐阜市藪田南5-14-12 シンクタンク庁舎2階

- ・岐阜駅から 岐阜バスで約20分「ふれあい福寿会館」下車
  - ・西岐阜駅から くるくるバスで約12分「県庁ふれあい会館前」下車
- 利用時間 月～金 9:00～18:00(祝日・年末年始は除く)



TEL: 058-215-0582

FAX: 058-215-0583

E-mail center@shougaiigyoshien.jp

URL http://www.shougaiigyoshien.jp

EMPLOYMENT of HANDICAPPED



# WORKSHOP

## 障がい者雇用 ワークショップ

& 業種別情報交換会

障がい者雇用を  
模擬体験!

# 10/26

10月26日 水曜日〈13:00~16:30〉  
JR岐阜駅東 ハートフルスクエアG 大研修室

無 料

### ▶ 障がい者雇用成功企業の取り組みをワークショップ形式で実体験

障がい者雇用に悩む人事総務の方が、指導体験を通じ、仕事の教え方やサポートの重要性を学べる講座です。成功企業の事例を学び、自社の取り組みに活かすことで、障がい者の雇用・定着へと繋がります。情報交換会には一般就労を目指す障がい者も参加し、相互の理解を深めることができます。ぜひご参加ください。

### PROGRAM

プログラム

- 13:05~13:50 講演「障がい者の就労における職場環境整備について」岐阜障害者職業センター
- 14:00~14:50 ワークショップ「障がい者に対する作業指導体験」
- 15:00~15:40 プレゼンテーション「一般就労を目指す障がい者の声」
- 15:50~16:20 情報交換会(カフェミーティング)

※変更になる事があります。

主催:岐阜県障がい者雇用企業支援センター



## ACCESS MAP アクセスマップ

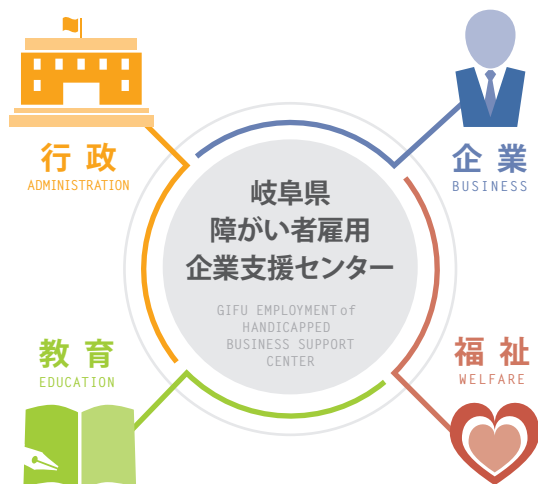
JR岐阜駅東 ハートフルスクエアG 大研修室  
岐阜市橋本町1丁目10番地23

- JR岐阜駅より徒歩2分(2F連絡通路で通じています)
- 車でお越しの場合  
南側の駐車場入口より、3F駐車場(有料)をご利用下さい。  
(左折のみ入庫可能、駅から東へ進みお入り下さい)

## ワークショップ参加申込書 FAX:058-215-0583

会社名		業種
ご住所		
部署名	役職	お名前
部署名	役職	お名前
電話番号	FAX	E-mail
どこで知りましたか?	<input type="checkbox"/> 新聞 <input type="checkbox"/> テレビ <input type="checkbox"/> 市町村の広報 <input type="checkbox"/> ハローワーク <input type="checkbox"/> 保健所 <input type="checkbox"/> 就労支援機関 <input type="checkbox"/> その他( )	
質問等ありましたら お書きください。		

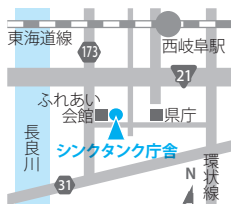
ワークショップは、岐阜県 障がい者雇用企業支援センターが運営します!



### ▶ 障がい者雇用を支援する行政機関

障がい者就労支援の経験を持つスタッフが、「企業×福祉×教育×行政」とのつながりを活かし、雇用に向けた受入体制整備のアドバイスから、障がい者の力を引き出す仕事づくり、定着を担う支援機関とのネットワーク構築などの支援を無料で行います。

障がい者雇用に取り組む企業の負担を減らし、企業と障がい者が共に社会に貢献できるようサポートしていきます。



## 岐阜県障がい者雇用企業支援センター

〒500-8384 岐阜市葦田南5-14-12 シンクタンク庁舎2階

・岐阜駅から 岐阜バスで約20分「ふれあい福寿会館」下車

・西岐阜駅から くるくるバスで約12分「県庁ふれあい会館前」下車

利用時間 月～金 9:00～18:00(祝日・年末年始は除く)



TEL: 058-215-0582

FAX: 058-215-0583

E-mail center@shougaiikigyoshien.jp

URL http://www.shougaiikigyoshien.jp

# EMPLOYMENT of HANDICAPPED TOP SEMINAR

## 障がい者雇用 経営者向けトップセミナー

11/8

11月8日 火曜日(13:30~16:30)  
多治見市 とうしん学びの丘 エール 講義棟

参加無料

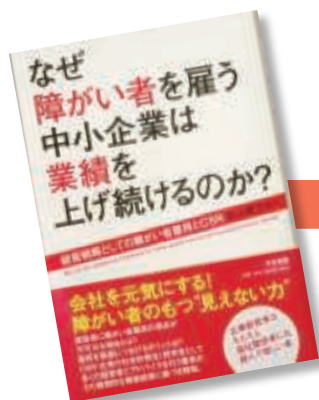
### ▶「障がい者雇用=負担」ではない! 特性を活かした戦力化の実例を紹介

「障がい者雇用=負担」だと考えてはいませんか?近年では、CSRと障がい者雇用を結びつけ企業イメージを向上させるだけでなく、障がい者の特性を活かし戦力化に成功する企業も年々増加しています。当セミナーでは、障がい者を雇用することによる経営上のメリットを実例でご紹介いたします。是非この機会をご活用下さい。

### PROGRAM

プログラム

- 13:35~ 講演「経営戦略としての障がい者雇用」 横浜市立大学 CSRセンター長 影山 摩子弥 氏
- 14:25~ 先進企業プレゼンテーション パジェロ製造株式会社・恵那東海理化株式会社・株式会社十味惣
- 15:35~ パネルディスカッション「先進の事例をもとに」 進行役 影山 摩子弥 氏



### SPEAKER 講師紹介

**影山 摩子弥 氏** 横浜市立大学 都市社会文化研究科 教授  
横浜市立大学 CSRセンター長

#### 経済論の視点から障害者雇用を解説!

専門は、経済原論、経済システム論、地域CSR論。  
研究・教育の傍ら、「横浜型企業認定制度」や、業界単位では初めてのCSR認定制度である「全国印刷工業組合連合会CSR認定制度」の設計を担い、中小企業の活性化のための支援を行っている。  
(左著書より抜粋 2013/中央法規出版)





## ACCESS MAP

アクセスマップ

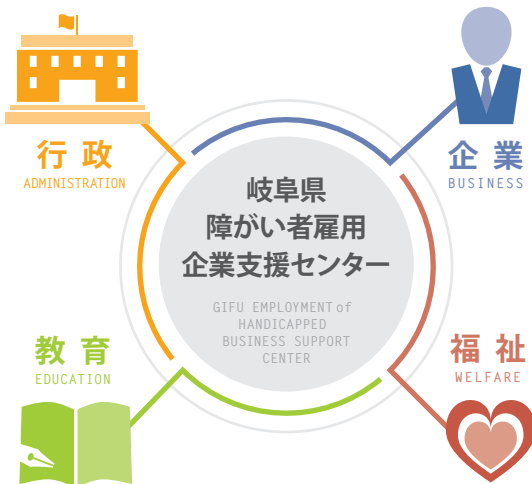
とうしん学びの丘 エール 講義棟  
岐阜県多治見市虎渓山町4丁目13-1

- 多治見I.C.より 車で約6分
- 多治見駅より 車で約10分

## トップセミナー 参加申込書 FAX:058-215-0583

会社名		業種
ご住所		
部署名	役職	お名前
部署名	役職	お名前
電話番号	FAX	E-mail
当セミナーの情報源	<input type="checkbox"/> 新聞 <input type="checkbox"/> テレビ <input type="checkbox"/> 市町村の広報 <input type="checkbox"/> ハローワーク <input type="checkbox"/> 保健所 <input type="checkbox"/> 就労支援機関 <input type="checkbox"/> その他( )	
質問等ありましたら お書きください。		

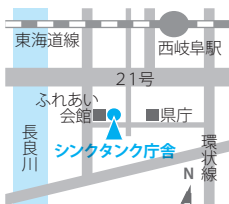
セミナーは、岐阜県 障がい者雇用企業支援センターが運営します！



### ▶ 障がい者雇用を支援する行政機関

障がい者就労支援の経験を持つスタッフが、「企業×福祉×教育×行政」とのつながりを活かし、雇用に向けた受入体制整備のアドバイスから、障がい者の力を引き出す仕事づくり、定着を担う支援機関とのネットワーク構築などの支援を無料で行います。

障がい者雇用に取り組む企業の負担を減らし、企業と障がい者が共に社会に貢献できるようサポートしていきます。



## 岐阜県障がい者雇用企業支援センター

〒500-8384 岐阜市藪田南5-14-12 シンクタンク庁舎2階

・岐阜駅から 岐阜バスで約20分「ふれあい福寿会館」下車

・西岐阜駅から くるくるバスで約12分「県民ふれあい会館前」下車

利用時間 月～金 9:00～18:00(祝日・年末年始は除く)



TEL: 058-215-0582

FAX: 058-215-0583

E-mail center@shougaiikigyoshien.jp

URL http://www.shougaiikigyoshien.jp